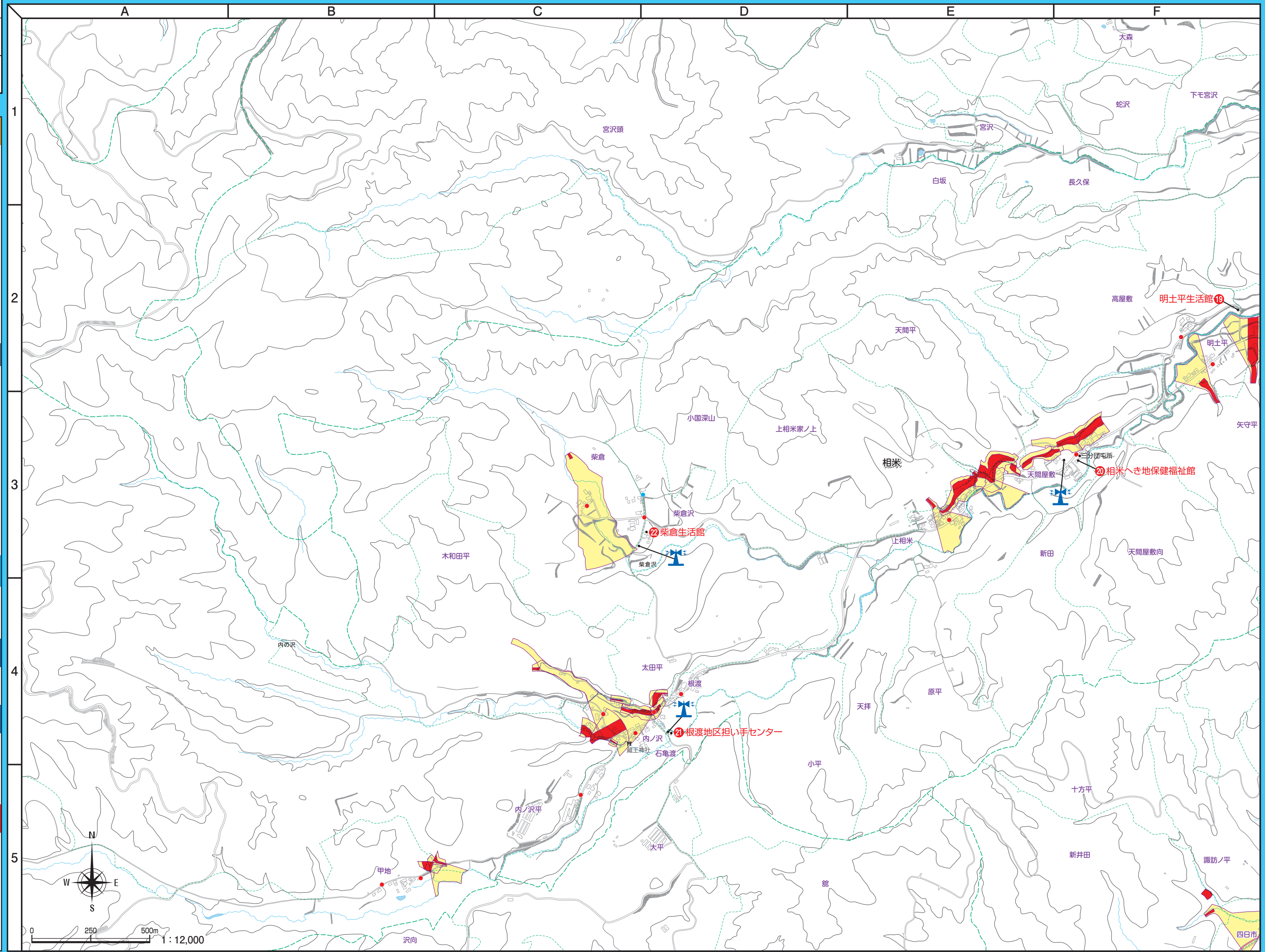


	1	2
	3	4
7	6	5



土砂災害凡例

土砂災害
特別警戒区域
著しい危険が生じる
恐れのある区域

土砂災害
警戒区域
危険が生じる
恐れのある区域

河川浸水想定凡例

浸水深0.5m未満

浸水深0.5~3.0m未満

浸水深3.0~5.0m未満

浸水深5.0~10.0m未満

消防設備

● 消火栓
● 防火水槽

緊急告知放送

指定避難所

青色の番号と
施設名で表示

※一部の施設は、指定緊急避難
場所と兼用になっています

指定緊急避難場所

赤色の番号と
施設名で表示

※指定緊急避難場所専用の施設
を赤で表示しています

各指定避難所、指定緊急避難
場所についての詳細は、11頁
をご覧ください

